



# KATALOG 2025



## NOWOŚĆ

Ościeżnice HYDRO PROTECT™  
100% wodoodporne / **str. 188**

Poznaj naszą ofertę  
rozwiązań klasycznych / **str. 12**

PORTA GRANDE A.0 z ościeżnicą PORTA SYSTEM ELEGANCE HYDRO PROTECT™ / Kaskmierz, klamka FIORO czarna  
PORTA VERRA V.1 drzwi podwójne / Kaskmierz, listwa ozdobna LINEO, klamka FIORO czarna

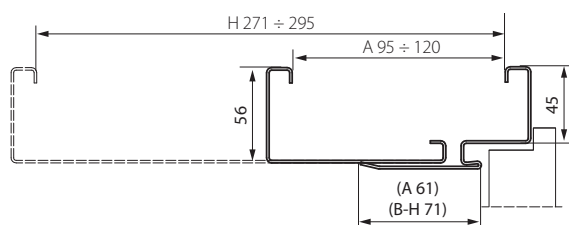
# Stalowa Regulowana Bezprzylgowa, Regulowana

## Stalowa Regulowana

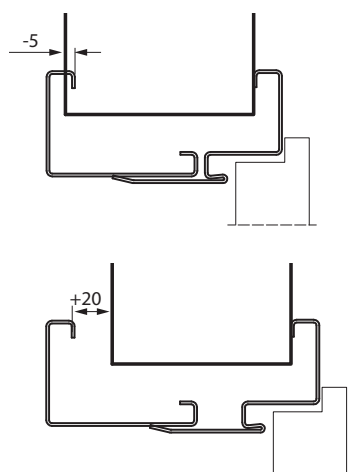
### PRZEKRÓJ OŚCIEŻNICY



### ZAKRESY OŚCIEŻNICY



### REGULACJA OŚCIEŻNICY

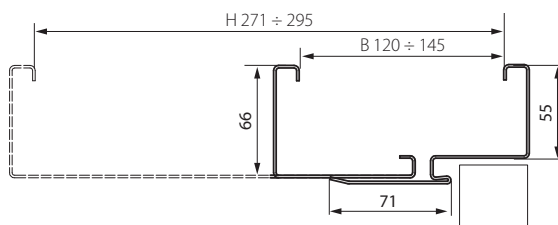


## Stalowa Regulowana Bezprzylgowa

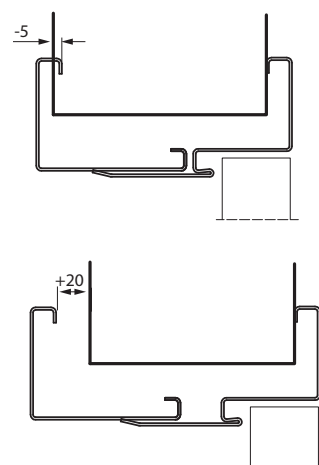
### PRZEKRÓJ OŚCIEŻNICY



### ZAKRESY OŚCIEŻNICY STALOWEJ REGULOWANEJ BEZPRZYLGOWEJ



### REGULACJA OŚCIEŻNICY STALOWEJ REGULOWANEJ BEZPRZYLGOWEJ

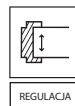


### KOLORYSTYKA

Próbki kolorów patrz str. 249-256

#### Farba Poliostrowa Premium

|           |                     |                  |                       |
|-----------|---------------------|------------------|-----------------------|
| GRUPA I   | Biały<br>MAT        | Popielaty<br>MAT | Antracyt<br>struktura |
|           | Antracyt<br>HPL/CPL | Beżowy<br>MAT    | Brazowy<br>MAT        |
| GRUPA II  | Czarny<br>struktura |                  |                       |
| GRUPA III | Czarny<br>MAT       |                  |                       |



NA KONSTRUKCJĘ  
I POWŁOKĘ  
OŚCIEŻNICY

## CENNIK NETTO | BRUTTO PLN (zwróć uwagę na DOPŁATY)

| ZAKRES GRUBOŚCI MURU |              | Regulowana Farba Poliesterowa gr. I |                 |                 | ZAKRES GRUBOŚCI MURU |              | BEZPRZYLGOWA Regulowana Farba Poliesterowa gr. I |                 |                 |
|----------------------|--------------|-------------------------------------|-----------------|-----------------|----------------------|--------------|--|-----------------|-----------------|
|                      |              | „60” ÷ „90”                         | „100”, „110”    | „120” ÷ „200”   |                      |              | „60” ÷ „90”                                      | „100”, „110”    | „120” ÷ „200”   |
| A                    | 95 ÷ 120 mm  | 815   1 002,45                      | 915   1 125,45  | 1141   1 403,43 | B                    | 120 ÷ 145 mm | 1410   1 734,30                                  | 1510   1 857,30 | 1974   2 428,02 |
| B                    | 121 ÷ 145 mm | 855   1 051,65                      | 955   1 174,65  | 1197   1 472,31 | C                    | 146 ÷ 170 mm | 1445   1 777,35                                  | 1545   1 900,35 | 2023   2 488,29 |
| C                    | 146 ÷ 170 mm | 895   1 100,85                      | 995   1 223,85  | 1253   1 541,19 | D                    | 171 ÷ 195 mm | 1480   1 820,40                                  | 1580   1 943,40 | 2072   2 548,56 |
| D                    | 171 ÷ 195 mm | 935   1 150,05                      | 1035   1 273,05 | 1309   1 610,07 | E                    | 196 ÷ 220 mm | 1515   1 863,45                                  | 1615   1 986,45 | 2121   2 608,83 |
| E                    | 196 ÷ 220 mm | 975   1 199,25                      | 1075   1 322,25 | 1365   1 678,95 | F                    | 221 ÷ 245 mm | 1555   1 912,65                                  | 1655   2 035,65 | 2177   2 677,71 |
| F                    | 221 ÷ 245 mm | 1015   1 248,45                     | 1115   1 371,45 | 1421   1 747,83 | G                    | 246 ÷ 270 mm | 1595   1 961,85                                  | 1695   2 084,85 | 2233   2 746,59 |
| G                    | 246 ÷ 270 mm | 1055   1 297,65                     | 1155   1 420,65 | 1477   1 816,71 | H                    | 271 ÷ 295 mm | 1635   2 011,05                                  | 1735   2 134,05 | 2289   2 815,47 |
| H                    | 271 ÷ 295 mm | 1095   1 346,85                     | 1195   1 469,85 | 1533   1 885,59 |                      |              |  |                 |                 |

## INFORMACJE TECHNICZNE

### KONSTRUKCJA OŚCIEŻNICY

Ościeżnica regulowana jest wykonana z najwyższej jakości blachy stalowej ocynkowanej o grubości 1,5 mm (Regulowana Bezprzylgowa) lub 1,2 mm (Regulowana).

#### Ościeżnica składa się z:

- części falcowej (z zawiasami i otworami zaczepowymi zamka),
- mocowanej na stałe do ściany,
- dostawki zamykającej, obejmującej ścianę,
- uszczelki obwiedniowej,
- zawiasów czopowych (ościeżnice przylgowe),
- zawiasów regulowanych 3D (ościeżnica regulowana bezprzylgowa)

### AKCESORIA W CENIE OŚCIEŻNICY

- Dwa lub trzy zawiasy czopowe standard (ościeżnica Regulowana)
- Trzy zawiasy (w ościeżnicy o wymiarze „100” i „110”) (ościeżnica Regulowana)
- Dwa zawiasy regulowane 3D (ościeżnica Regulowana Bezprzylgowa)
- Uszczelka gumowa na obwodzie ościeżnicy w kolorze białym, popielatym, brązowym, kremowym, antracyt oraz czarnym

### ROZMIAR OŚCIEŻNICY, patrz str. 241, TABELA 3

- „60”, „70”, „80”, „90”, „100”, „110”, „120” ÷ „200”
- Do postawienia na gotowej posadzce „0”.

### UWAGI

- Krajowa Ocena Techniczna ITB-KOT-2017/0245 wydanie 2.
- Certyfikat Zgodności nr 0004/D/W, ITB Warszawa.
- Montaż ościeżnicy należy wykonać w pomieszczeniach z ostatecznie wykończonymi ścianami (np. tapety) i podłogą (np. parkiet).
- Farba Poliesterowa Premium Antracyt HPL/CPL jest dedykowana do skrzydeł w HPL/CPL Antracyt.
- Rozmiar ościeżnicy przylgowej „80” i „90” w normie inwestycyjnej (światło przejścia 804, 904 mm) dostępny jako standard – bez dopłaty.

### DOPŁATY

- farba poliesterowa - GRUPA II 22 | 27,06
- farba poliesterowa - GRUPA III 54 | 66,42
- trzeci zawias 3D kolor złoty (dopłata do ceny ośc.) 130 | 159,9
- trzeci zawias 3D kolor srebrny, biały, czarny (dopłata do ceny ośc.) 113 | 138,99
- regulowany zaczep zamka\* 27 | 33,21
- elektrozaczep: awersyjny lub rewersyjny (str.236)
- pakiet inwestycyjny 66 | 81,18
- wzmocnienie pod samozamykacz 42 | 51,66
- wykonanie z blachy o grubości 1,5 mm (ośc. Regulowana, 4 klasa mechaniczna) 54 | 66,42
- próg ze stali nierdzewnej (str.236)

\* akcesoria i dopłaty występują w ośc. Stalowej Regulowanej